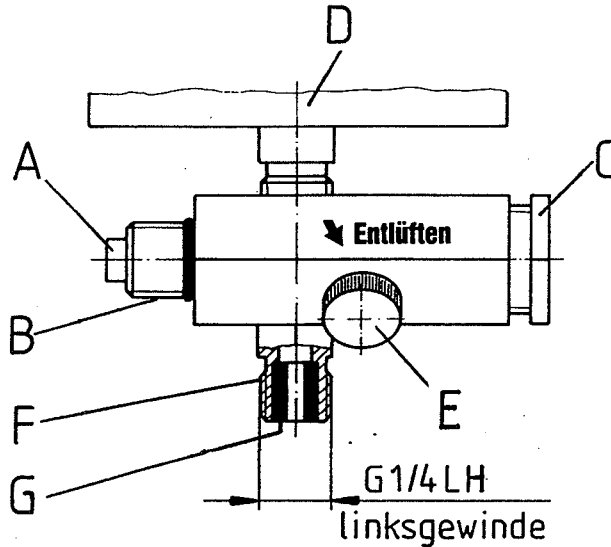
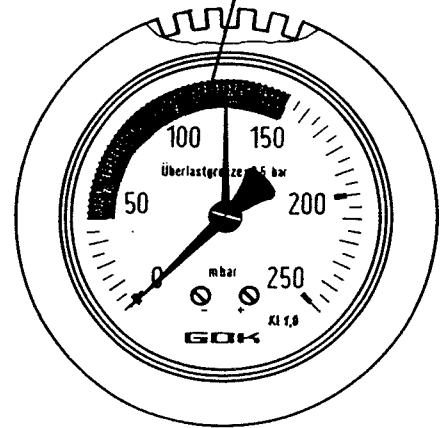


Dichtprüfgerät mit Manometer KI 1,0

nach TRF 1996 Abschnitt 9.4.2.1.2 (Manometer Güteklasse 1,0)

Manometer-ND-Prüfkopf
Bereich der KL 1,0

- A Pumpenrückschlagventil
 B Pumpenanschluß
 C Überdrucksicherung für Manometer
 D Manometer KI 1,0

- E Entlüftungsspindel
 F Anschluß für Meßstrecke
 G Dichtung

Beschreibung:

In dem vorliegenden Prüfkoffer sind zwei Prüfköpfe vorhanden

1. ND-Prüfkopf (für Niederdruck) mit einem Klasse 1,0 Meßbereich von 40 bis 150 mbar (roter Bereich). Die Überdrucksicherung C für Manometer ist hier auf ca. 1,5 bar eingestellt.
2. MD-Prüfkopf (für Mitteldruck) mit 6 bar Manometer Klasse 1,0.
Hier ist die Überdrucksicherung C auf ca. 5 bar eingestellt.

Prüfvorgang:

Anschluß für Meßstrecke F mit der zu prüfenden Leitung verbinden (**ACHTUNG:** eingelegte Dichtung macht die Verwendung von Gabelschlüsseln unnötig) und mit gewünschtem Prüfdruck beaufschlagen. Mindestens 10 Min. zum Temperaturengleich abwarten. Erst jetzt beginnt die eigentliche Dichtheitsprüfung (nochmals mind. 10 Min.)

Desweiteren wird auf die „Technischen Regeln Flüssiggas TRF 1996“ (Abschnitt 9) verwiesen.