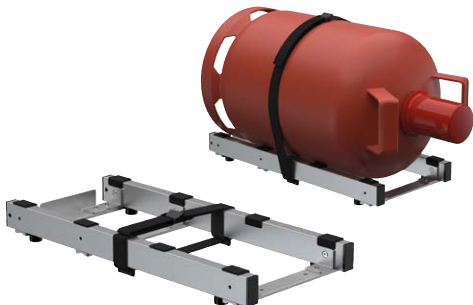


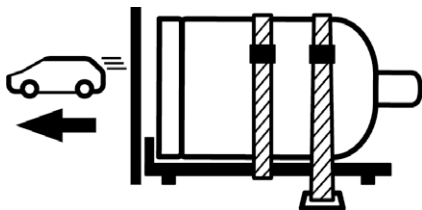
Produktnews



Transportsicherung TROLLEY



Transportsicherung BASE



Transporthinweis

Transportsicherung für Gasflaschen

zur stabilen Sicherung von Gasflaschen im Fahrzeug mit einem Füllgewicht bis 11 kg
Mit der Transportsicherung wird ein sicherer Transport der Gasflasche während der Fahrt gewährleistet. Die Gasflasche wird fest auf dem stabilen Rahmengestell verzurrt und muss zusätzlich über die Fixierpunkte im Fahrzeug (z. B. Zurrösen) gesichert werden.

Damit wird die Gasflasche vor unkontrollierten Bewegungen geschützt und Verschmutzung oder Beschädigungen im Kofferraum des Fahrzeugs vermieden.

Gumminoppen an der Unterseite geben der Transportsicherung auch bei glatten Untergründen im Kofferraum sicheren Halt.

Vorteile und Ausstattungen

- für Gasflaschen mit einem Durchmesser von 230 bis 320 mm
- Ausführung TROLLEY mit Handgriff ausziehbar in zwei Stufen auf 740 oder 980 mm
- Ausführung TROLLEY ermöglicht, dank der Räder und des ausziehbaren Handgriffs, einen mühelosen und komfortablen Transport der Gasflasche, ohne große Kraftanstrengung

Technische Daten

- Maximale Traglast: 30 kg
- Gewicht TROLLEY: 2,6 kg
- Gewicht BASE: 1,1 kg
- Abmessung TROLLEY H/B/T: 553 x 320 x 280 mm
- Abmessung BASE H/B/T: 508 x 220 x 52 mm

Hinweis

- Die Transportsicherung muss während der Fahrt gegen Rutschen mit den beiliegenden Zurrgurten über Fixierpunkte im Fahrzeug (z. B. Zurrösen) gesichert sein. Die Platzierung sollte im Kofferraum oder der Ladefläche, vorzugsweise quer oder mit dem Boden der Flasche in Fahrtrichtung (wandanliegend) erfolgen (siehe Bild).
- Die Transportsicherung wurde speziell für die Anforderungen des privaten Gebrauchs entwickelt.
- Die Entnahme aus einer Gasflasche muss stehend erfolgen!
- Während des Transports ist auf ausreichend Belüftung zu achten.
- Es gelten die Regeln des DVFG-Merkblattes „Transport von Flüssiggasflaschen mit Kraftfahrzeugen“.
- Beim Transport von Flüssiggasflaschen mit Kraftfahrzeugen dürfen Flüssiggasflaschen erst unmittelbar vor Fahrtantritt in das Fahrzeug eingeladen und müssen nach der Beförderung direkt wieder ausgeladen werden.
- Die Gasflasche ist nicht im Lieferumfang enthalten!

Transportsicherung für Gasflaschen

TROLLEY
komplett 27 601 00

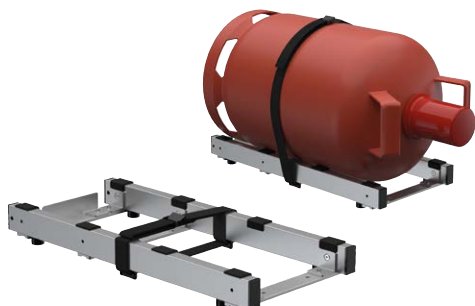
Transportsicherung für Gasflaschen

BASE
komplett 27 600 00

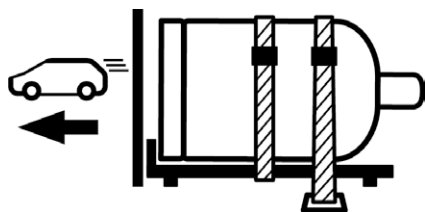
Product news



Transport safety device **TROLLEY**



Transport safety device **BASE**



Transport information

Transport safety device for gas cylinders

for the stable securing of gas cylinders in the vehicle with a filling weight of up to 11 kg

The transport safety device ensures the safe transport of the gas cylinder while driving. The gas cylinder is firmly lashed to the stable frame, and also has to be secured with the use of the fixing points in the vehicle (e. g. lashing eyelets).

This protects the gas cylinder against uncontrolled movements, and prevents soiling or damage in the boot of the vehicle.

Rubber studs on the underside also provide the transport safety device with a secure hold on slippery surfaces in the boot.

Advantages and equipment

- for gas cylinders with a diameter of 230 to 320 mm
- TROLLEY version with handle extendible in two stages, to 740 mm or 980 mm
- thanks to the wheels and the extendable handle, the TROLLEY version makes it possible to transport the gas bottle effortlessly and comfortably without exerting too much force

Technical data

- Maximum load capacity: 30 kg
- Weight **TROLLEY**: 2.6 kg
- Weight **BASE**: 1.1 kg
- Dimensions **TROLLEY**, H/W/D: 553 x 320 x 280 mm
- Dimensions **BASE**, H/W/D: 508 x 220 x 52 mm

Notice

- The transport safety device must be secured against slipping while driving using the lashing straps provided via the attachment points in the vehicle (e. g. lashing eyelets). It should be positioned in the boot or the loading area, preferably crosswise or with the base of the cylinder facing the direction of travel (against the wall) (refer to image).
- The transport safety device was developed especially for the requirements of private use.
- The withdrawal from a gas cylinder must take place in the standing position!
- It is necessary to ensure that adequate ventilation is provided during transport.
- The rules of the DVFG instruction sheet "Transporting LPG cylinders with motor vehicles" apply.
- When transporting LPG cylinders with motor vehicles, LPG cylinders may not be placed in the vehicle until immediately before the start of the journey, and when the journey is over, they must be removed immediately.
- The gas cylinder is not included in the scope of delivery!

Transport safety device for gas cylinders

TROLLEY

complete

27 601 00

Transport safety device for gas cylinders

BASE

complete

27 600 00