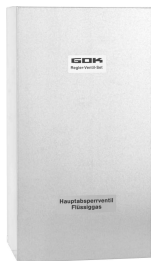
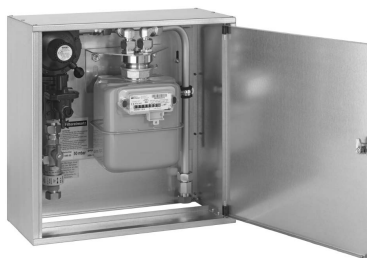
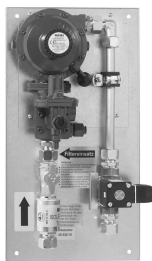


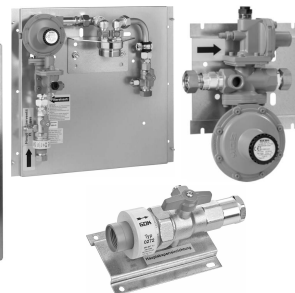
Schutzkasten, Reglerschrank und Montageplatte für Hausanschlusskasten, Regler-Set und Hauptabsperreinrichtung



Schutzkasten



Reglerschrank



Montageplatte

ZU DIESER ANLEITUNG



- Dieser Montagehinweis ist ein Teil des Produktes.
- Während der gesamten Benutzung aufbewahren.
- Für den bestimmungsgemäßen Betrieb und zur Einhaltung der Gewährleistung ist dieser Montagehinweis zu beachten und dem Betreiber auszuhändigen.

MONTAGE

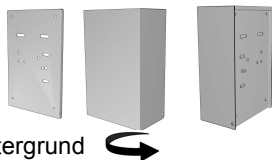
Vor der Montage ist das Produkt auf Transportschäden und Vollständigkeit zu prüfen.

**⚠ VORSICHT**

Verletzungsgefahr durch fertigungsbedingte scharfe Kanten.

Kann zu schweren Schnittverletzungen führen!

- ✓ Handschuhe tragen!
- ✓ Vorsichtig an die Wand montieren!

**Option Auf- und Unterputzmontage und Montageplatte**

Der Schutzkasten und die Montageplatte sind für die Aufputzmontage geeignet. Der Reglerschrank ist für die Auf- und Unterputzmontage geeignet. Befestigung an einer Wand oder einem anderen stabilen Untergrund mit dem beiliegenden Befestigungsmaterial.

HINWEIS Zum Anschluss an die Rohrleitung

Die Montage der Armaturen ist ausschließlich mit passendem Werkzeug vorzunehmen. Immer am Anschlussstutzen gehalten.

ENTSORGEN



Um die Umwelt zu schützen, dürfen unsere Produkte nicht mit dem Hausmüll entsorgt werden.

Das Produkt ist über örtliche Sammelstellen oder Wertstoffhöfe zu entsorgen.