

Einschraubkörper GWG

für das Sondenrohr von Grenzwertgebern, Füllstandsbegrenzern oder Sonden von Überfüllsicherungen



ALLGEMEINES

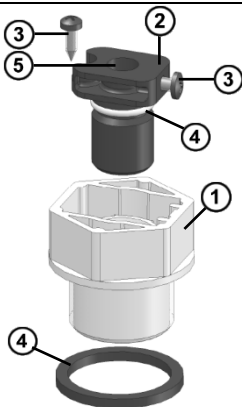
Der Einschraubkörper GWG

- ist geeignet für Sondenrohre / Sonden mit Außendurchmesser 10 mm,
- dient zur Aufnahme für das Sondenrohr von Grenzwertgebern z. B. Typ GWD, Füllstandsbegrenzern z. B. der Füllstandssensor FSS oder einer Sonde von Überfüllsicherungen z. B. Typ BC-1.

Bestehend aus: Tank-Einschraubkörper mit AG G 1, Einsatz zur Sondenrohraufnahme, Befestigungsschrauben und Dichtungen.

AUFBAU

Aufbau Einschraubkörper GWG



- ① Tank-Einschraubkörper mit AG G 1
- ② Einsatz zur Sondenrohraufnahme
- ③ Befestigungsschrauben für Sondenrohr / Sonde
- ④ Dichtungen groß und klein
- ⑤ Öffnung am Einsatz zur Sondenrohraufnahme

VORTEILE UND AUSSTATTUNG

- garantiert geruchsdicht, ohne zusätzliches Zubehör
- zugängliche, sichere Arretierung des Sondenrohres für ein korrektes Einstellmaß
- problemloses Herausziehen des Sondenrohres aus dem Tank durch Lösen der Befestigungsschraube am Einsatz im Rahmen der Wartung und Instandsetzung

MONTAGE

Vor der Montage ist das Produkt auf Transportschäden und Vollständigkeit zu prüfen.

Einbau Sondenrohr / Sonde in Einschraubkörper GWG

<p>(A)</p> <ul style="list-style-type: none"> • obere Befestigungsschraube ③ am Einsatz zur Sondenrohraufnahme ② lösen 	<p>(B)</p> <ul style="list-style-type: none"> • Tank-Einschraubkörper ① abnehmen
<p>(C)</p> <ul style="list-style-type: none"> • seitliche Befestigungsschraube ③ am Einsatz zur Sondenrohraufnahme ② lösen • Sondenrohr / Sonde ⑥ am oberen Ende leicht einölen, danach durch Öffnung ⑤ im Einsatz zur Sondenrohraufnahme ② einführen • Kleine Dichtung ④ leicht einölen 	<p>(D)</p> <ul style="list-style-type: none"> • Nach der Ermittlung des Einstellmaßes ist das Sondenrohr / Sonde ⑥ des Grenzwertgebers dauerhaft zu arretieren, damit ist keine nachträgliche Verstellung möglich ist. ✓ Sondenrohr / Sonde ⑥ auf das Einstellmaß einstellen, danach die seitliche Befestigungsschraube ③ fest anziehen • Tank-Einschraubkörper ① in den Tank einschrauben
<p>(E)</p>	<ul style="list-style-type: none"> • Einsatz zur Sondenrohraufnahme ② auf Tank-Einschraubkörper ① bündig einstecken und verschrauben ✓ dazu obere Befestigungsschraube ③ in den Einsatz zur Sondenrohraufnahme ② fest einschrauben