

Rohrschelle Metall

mit Gummiprofil zur galvanischen
Trennung, zur Befestigung von
Rohrleitungen an der Wand.

Hinweis zu Rohrhaltesystemen:

Die Abmessungen der Rohrhalte-
systeme beziehen sich auf die
Rohraußendurchmesser in mm!

Rohrschelle Metall:

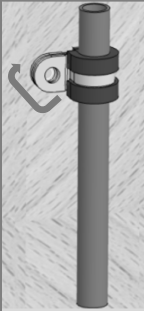
6, 8, 10, 12, 15, 18 mm.



①



②



③



④



⑤